

Legende

Überflutungsflächen / -tiefen (Starkregen)

- 0,03 - 0,05 m
- 0,05 - 0,10 m
- 0,10 - 0,25 m
- 0,25 - 0,50 m
- > 0,50 m
- Gesetzliches Überschwemmungsgebiet HQ100 (festgesetzt)
- Gesetzliches Überschwemmungsgebiet HQ100 (ungeprüft)

Betroffenheit Gebäude
(Wasserstand nahe Außenkante)

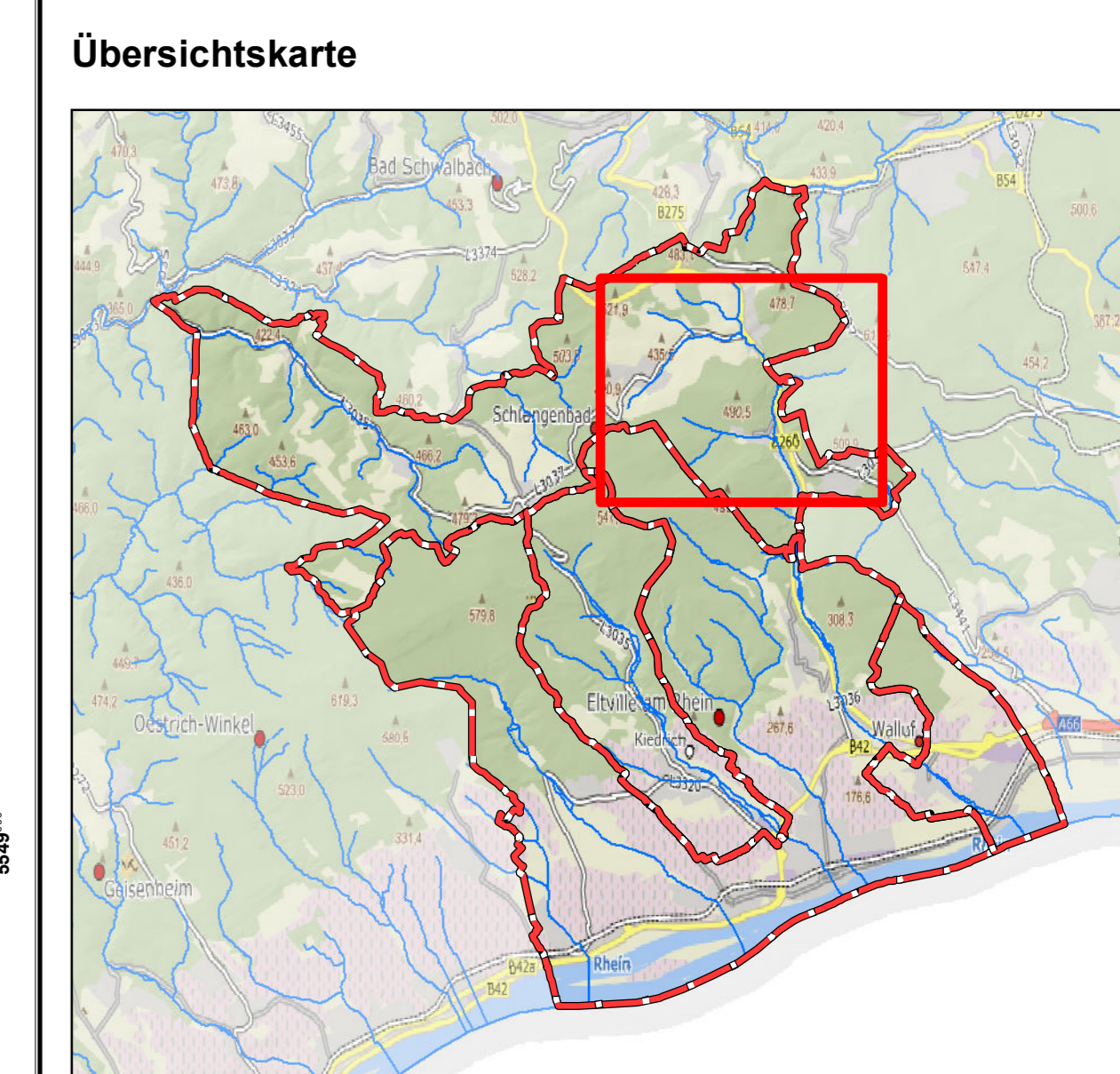
- gering (< 10 cm)
- mäßig (10 - 30 cm)
- hoch (30 - 50 cm)
- sehr hoch (> 50 cm)

Grenzen

- Gemeindegrenzen
- Einzugsgebiete
- Fließgewässer

0 250 500 Meter

Datengrundlage: Hessische Verwaltung für Bodenmanagement und Geoinformation
 Gefördert durch das Hessische Ministerium für Umwelt, Klimaschutz, Landwirtschaft und Verbraucherschutz (HMUKLV) aus dem Landesprogramm zur „Förderung von kommunalen Klimaschutz- und Klimaanpassungsprojekten sowie von kommunalen Informationsinitiativen“



Auftraggeber:
Abwasserverband Oberer Rheingau
 Große Huh 9
 65344 Eltville

Bearbeiter:
 Ruiz Rodriguez + Zeisler + Blank, GbR
 Ingenieurgesellschaft für
 Wasserbau und Wasserwirtschaft
 Mühlhölle 2, 65205 Wiesbaden-Erbenheim

**RUIZ RODRIGUEZ
 ZEISLER + BLANK**
 Ingenieurgesellschaft für
 Wasserbau und Wasserwirtschaft

Projekt:
**Starkregengefahrenkarten
 für die Mitgliedskommunen des
 Abwasserverbands Oberer Rheingau**

Planerstellung:
**Risikobewertung nach DWA - M 119
 RADOLAN**

Maßstab 1 : 5.000 Januar 2023 Schlangenbad 1

© Abwasserverband Oberer Rheingau - alle Angaben ohne Gewähr